

## По вопросам продаж и поддержки обращайтесь:

Архангельск (8182)63-90-72  
Астана +7(7172)727-132  
Белгород (4722)40-23-64  
Брянск (4832)59-03-52  
Владивосток (423)249-28-31  
Волгоград (844)278-03-48  
Вологда (8172)26-41-59  
Воронеж (473)204-51-73  
Екатеринбург (343)384-55-89  
Иваново (4932)77-34-06  
Ижевск (3412)26-03-58  
Казань (843)206-01-48  
Калининград (4012)72-03-81  
Калуга (4842)92-23-67  
Кемерово (3842)65-04-62  
Киров (8332)68-02-04

Краснодар (861)203-40-90  
Красноярск (391)204-63-61  
Курск (4712)77-13-04  
Липецк (4742)52-20-81  
Магнитогорск (3519)55-03-13  
Москва (495)268-04-70  
Мурманск (8152)59-64-93  
Набережные Челны (8552)20-53-41  
Нижний Новгород (831)429-08-12  
Новокузнецк (3843)20-46-81  
Новосибирск (383)227-86-73  
Орел (4862)44-53-42  
Оренбург (3532)37-68-04  
Пенза (8412)22-31-16  
Пермь (342)205-81-47  
Ростов-на-Дону (863)308-18-15

Рязань (4912)46-61-64  
Самара (846)206-03-16  
Санкт-Петербург (812)309-46-40  
Саратов (845)249-38-78  
Смоленск (4812)29-41-54  
Сочи (862)225-72-31  
Ставрополь (8652)20-65-13  
Тверь (4822)63-31-35  
Томск (3822)98-41-53  
Тула (4872)74-02-29  
Тюмень (3452)66-21-18  
Ульяновск (8422)24-23-59  
Уфа (347)229-48-12  
Челябинск (351)202-03-61  
Череповец (8202)49-02-64  
Ярославль (4852)69-52-93

Единый адрес: [tkt@nt-rt.ru](mailto:tkt@nt-rt.ru) Веб-сайт: [www.ttk.nt-rt.ru](http://www.ttk.nt-rt.ru)

## Грязевик ТС-568 вертикальный



Грязевики вертикальные ТС-568 (ГВ) выполняют функцию предварительной грубой очистки воды от механических примесей и взвешенных частиц. Грязевики изготавливаются по чертежам серии 5.903-13 с номером чертежа ТС 568.00.000

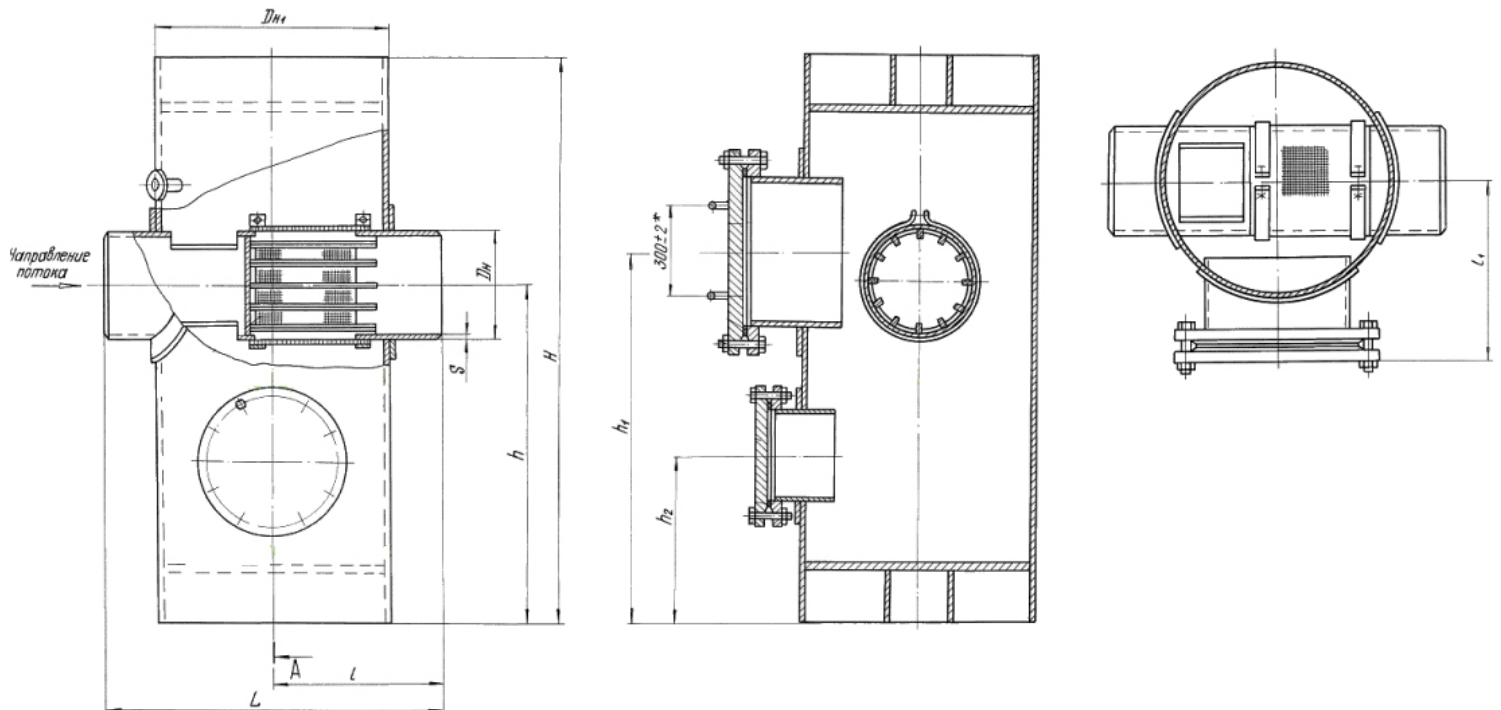
**Грязевик ТС-568** является вертикальным грязевиком. Грязевики этого типа изготавливаются с присоединением под приварку. По заказу возможно изготовление с фланцевым присоединением к трубопроводу.

Вертикальный грязевик ТС-568 состоит из следующих частей: стальной цилиндрический корпус; плоское верхнее и нижнее днища, усиленные ребрами жесткости; патрубок входа; патрубок выхода; штуцер для отведения воздуха; люк-лаз диаметром Ду-500 мм с фланцевой заглушкой; люк для очистки отфильтрованных частиц Ду-300 с заглушкой; нержавеющая сетка на каркасе.

Грязевики ТС-568 изготавливаются с условным диаметром входа воды от 350 до 1000 мм. Теплотех-Комплект производит грязевики ТС-568 в правом и левом исполнении. Исполнения различаются друг от друга направлением движения потока воды через корпус грязевика при открытом люке. Так в стандартном исполнении, если смотреть через люк, вода движется слева-направо - это левое исполнение. Если при рассмотрении движение воды обратное - то исполнение грязевика считается правым. Данные варианты изготовления применяются для удобства при эксплуатации в стесненных условиях, когда грязевик устанавливается у стены и доступ к другой половине корпуса сложен или невозможен. **Грязевик вертикальный ТС-568** представляет собой узел расширения трубопровода, в котором происходит изменение направления потока воды и очистка её фильтрующим элементом. В нижней части грязевика, под сеткой, отсеченные и выпавшие в осадок частицы оседают. При нарастании гидравлического сопротивления в вертикальном *грязевике ТС 568*, требуется периодическая очистка шламовой камеры от скопившейся грязи через специальный люк.

## Технические характеристики и габаритные размеры вертикальных грязевиков

Обозначение	$P_y$ , МПа	Ду, мм	$D_k$	$D_n$	H	h	L	l1	Q, т/ч	Масса, кг
Грязевик ТС-568.00.000	2,5	350	820	377	1 960	1 205	1 200	648	490	1 232
Грязевик ТС-568.00.000-01	2,5	400	820	426	2 010	1 205	1 200	648	640	1 257
Грязевик ТС-568.00.000-02	2,5	500	920	530	2 110	1 205	1 340	718	1 000	1 567
Грязевик ТС-568.00.000-03	2,5	600	1 020	630	2 270	1 335	1 500	798	1 440	1 927
Грязевик ТС-568.00.000-04	2,5	700	1 220	720	2 460	1 480	1 700	898	1 960	2 784
Грязевик ТС-568.00.000-05	2,5	800	1 220	820	2 560	1 480	1 800	948	2 560	2 924
Грязевик ТС-568.00.000-06	1,6	350	820	377	1 910	1 180	1 200	628	490	1 042
Грязевик ТС-568.00.000-07	1,6	400	820	426	1 960	1 180	1 200	628	640	1 054
Грязевик ТС-568.00.000-08	1,6	500	920	530	2 060	1 180	1 340	698	1 000	1 107
Грязевик ТС-568.00.000-09	1,6	600	1 020	630	2 200	1 300	1 500	778	1 440	1 627
Грязевик ТС-568.00.000-10	1,6	700	1 220	720	2 390	1 445	1 700	878	1 960	2 256
Грязевик ТС-568.00.000-11	1,6	800	1 220	820	2 490	1 445	1 800	928	2 560	2 384
Грязевик ТС-568.00.000-12	1,6	900	1 420	920	2 660	1 480	2 000	1 028	3 240	3 346
Грязевик ТС-568.00.000-13	1,6	1 000	1 420	1 020	2 760	1 530	2 000	1 028	4 000	3 507



**По вопросам продаж и поддержки обращайтесь:**

Архангельск (8182)63-90-72  
Астана +7(7172)727-132  
Белгород (4722)40-23-64  
Брянск (4832)59-03-52  
Владивосток (423)249-28-31  
Волгоград (844)278-03-48  
Вологда (8172)26-41-59  
Воронеж (473)204-51-73  
Екатеринбург (343)384-55-89  
Иваново (4932)77-34-06  
Ижевск (3412)26-03-58  
Казань (843)206-01-48  
Калининград (4012)72-03-81  
Калуга (4842)92-23-67  
Кемерово (3842)65-04-62  
Киров (8332)68-02-04

Краснодар (861)203-40-90  
Красноярск (391)204-63-61  
Курск (4712)77-13-04  
Липецк (4742)52-20-81  
Магнитогорск (3519)55-03-13  
Москва (495)268-04-70  
Мурманск (8152)59-64-93  
Набережные Челны (8552)20-53-41  
Нижний Новгород (831)429-08-12  
Новокузнецк (3843)20-46-81  
Новосибирск (383)227-86-73  
Орел (4862)44-53-42  
Оренбург (3532)37-68-04  
Пенза (8412)22-31-16  
Пермь (342)205-81-47  
Ростов-на-Дону (863)308-18-15

Рязань (4912)46-61-64  
Самара (846)206-03-16  
Санкт-Петербург (812)309-46-40  
Саратов (845)249-38-78  
Смоленск (4812)29-41-54  
Сочи (862)225-72-31  
Ставрополь (8652)20-65-13  
Тверь (4822)63-31-35  
Томск (3822)98-41-53  
Тула (4872)74-02-29  
Тюмень (3452)66-21-18  
Ульяновск (8422)24-23-59  
Уфа (347)229-48-12  
Челябинск (351)202-03-61  
Череповец (8202)49-02-64  
Ярославль (4852)69-52-93

**Единый адрес:** [tkt@nt-rt.ru](mailto:tkt@nt-rt.ru) **Веб-сайт:** [www.ttk.nt-rt.ru](http://www.ttk.nt-rt.ru)